

لغز الكوكب المتحرك

تبدو الأرض صلبة وثابتة في حياتنا اليومية، لكنها في الواقع أحجية عملاقة تتحرك قطعها ببطء شديد عبر الزمن. هذه قصة أعظم اكتشاف جيولوجي في التاريخ.



الأرض كانت كتلة واحدة

في أوائل القرن العشرين، اقترح العالم ألفريد فجنر "نظرية الانجراف القاري".
الفرضية: جميع القارات كانت متصلة معاً في قارة أم تُسمى "بانجايا" (Pangaea).
ثم انفصلت وتحركت ببطء إلى مواقعها الحالية.



الدليل الأول: التكامل الهندسي للحواف

عند دراسة خريطة العالم، نلاحظ أن حواف بعض القارات تتطابق تماماً كما لو كانت قطعة واحدة وانقسمت.

الساحل الشرقي
لأميركا الجنوبية.



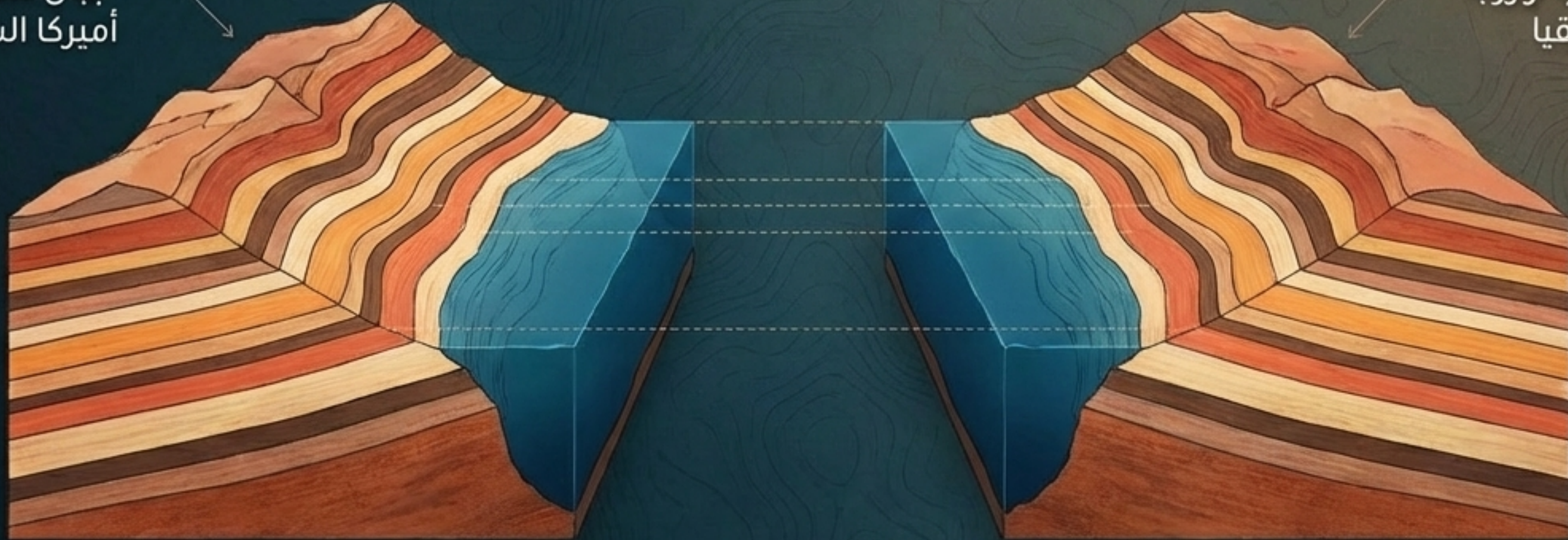
الساحل الغربي
لإفريقيا.



الدليل الثاني: تطابق السلاسل الجبلية

التشابه لا يقتصر على شكل السواحل. وجد الجيولوجيون أن السلاسل الجبلية في شرق أميركا الشمالية تتطابق في نوع الصخور وترتيب الطبقات مع جبال غرب أوروبا وإفريقيا.

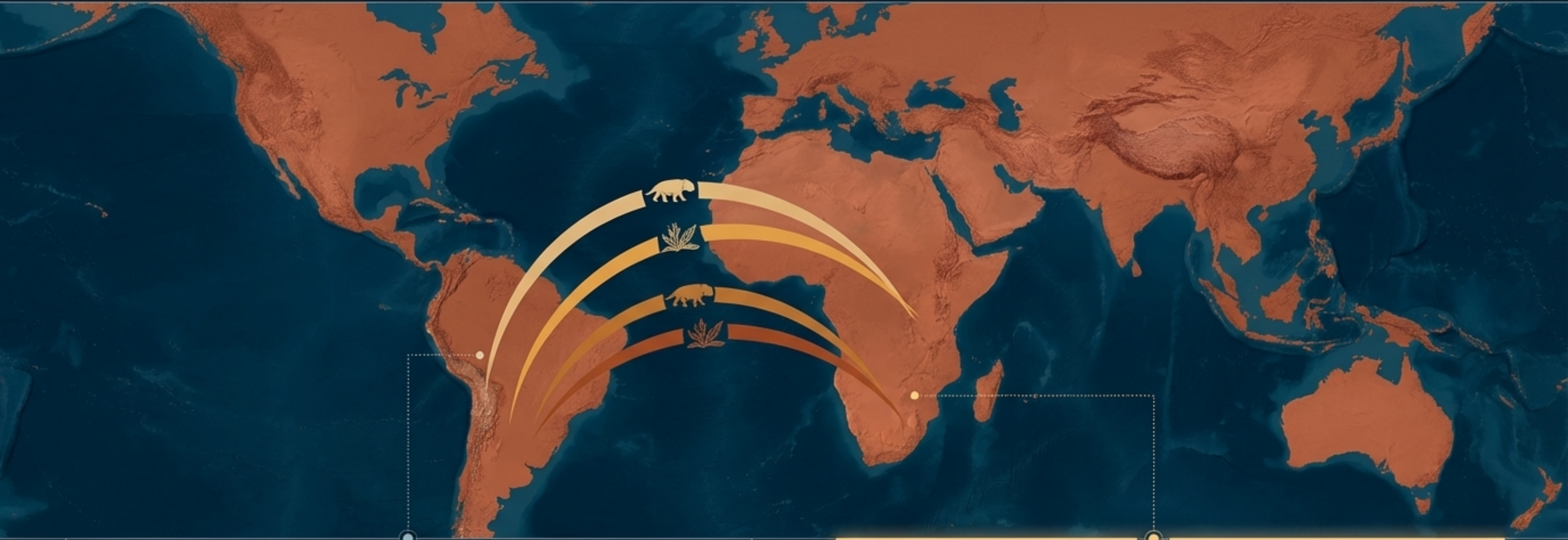
جبال شرق
أميركا الشمالية



جبال غرب أوروبا
وإفريقيا

هذا التطابق الصخري يؤكد أن هذه المناطق كانت متجاورة قبل أن تبعدا حركة القارات.

الدليل الثالث: لغز الأحافير العابرة للمحيطات



تم اكتشاف أحافير لكائنات حية متطابقة (لا تستطيع السباحة أو الطيران) في قارات تفصل بينها محيطات شاسعة.

بما أن الكائنات لم تعبر المحيطات... إذن القارات هي التي تحركت حاملة معها هذه السجلات الأحفورية.

أربع طرق لحفظ السجل البيولوجي للأرض

الكهرمان

صمغ أشجار قديم يحفظ أدق التفاصيل كالرئة والحشرات.



الكهرمان
صمغ أشجار قديم يحفظ أدق التفاصيل كالرئة والحشرات.

حفظ البقايا الأصلية

حفظ كامل للجسم وأنسجته (كالدفن في الجليد).



حفظ البقايا الأصلية
حفظ كامل للجسم وأنسجته (كالدفن في الجليد).

النموذج

يتشكل عند امتلاء تجويف القالب بالرواسب والمواد المعدنية.



النموذج
يتشكل عند امتلاء تجويف القالب بالرواسب والمواد المعدنية.

القالب

الفراغ الذي يتركه شكل الهيكل الصلب في الصخور بعد تحلله.



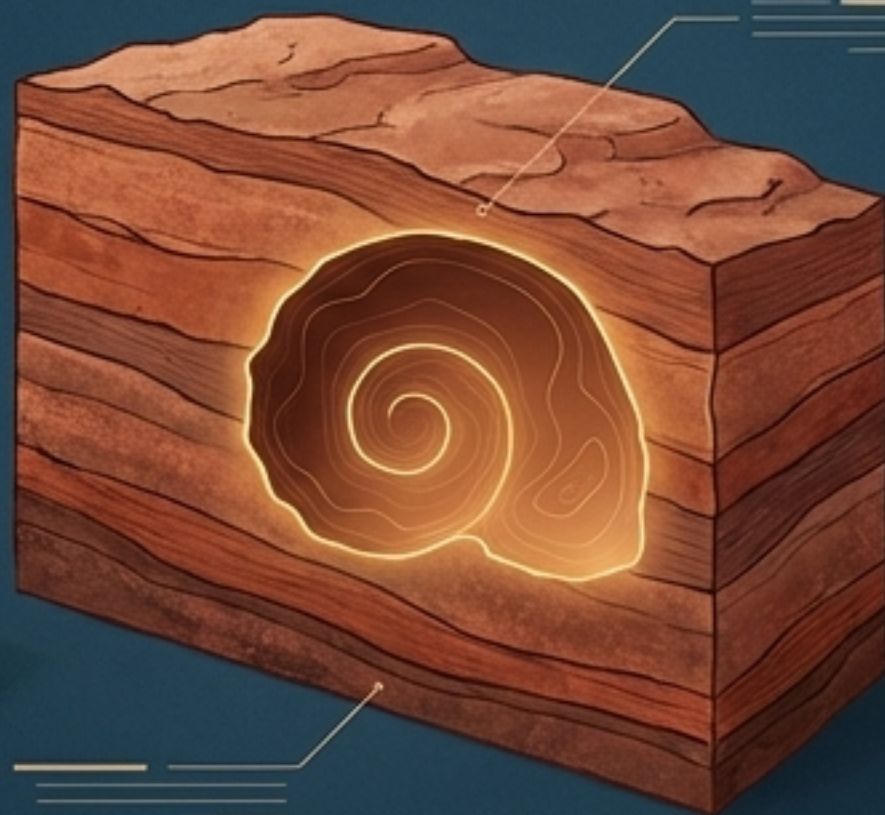
القالب
الفراغ الذي يتركه شكل الهيكل الصلب في الصخور بعد تحلله.

تشرح الأحفورة: القالب مقابل النموذج

النموذج
(النسخة المعدنية)

القالب
(الفراغ المتروك)

الصدفة في الطين



القالب هو "الفراغ" المتروك، بينما النموذج هو "النسخة" المعدنية التي تملأ هذا الفراغ بمرور الزمن.

تثليث الأدلة: اكتمال الأحجية



عندما ندمج التكامل الهندسي للسواحل، وتطابق الطبقات الصخرية، وأماكن توزيع الأحياء...
ترسم جميعها خريطة واحدة دقيقة لماضي كوكبنا.
نظرية فجنر لم تكن مجرد خيال، بل كانت الاستنتاج العلمي الوحيد الممكن.

كوكب حي يتشكل باستمرار



بينما تقوم عوامل التعرية والتجوية (كالرياح والمياه) بتغيير ملامح السطح الظاهر، هناك قوى داخلية خفية وعظيمة لا تزال تعمل تحت أقدامنا، تدفع القارات وتعيد بناء شكل الأرض يوماً بعد يوم. الانجراف القاري ليس مجرد تاريخ، بل هو حاضر كوكبنا.